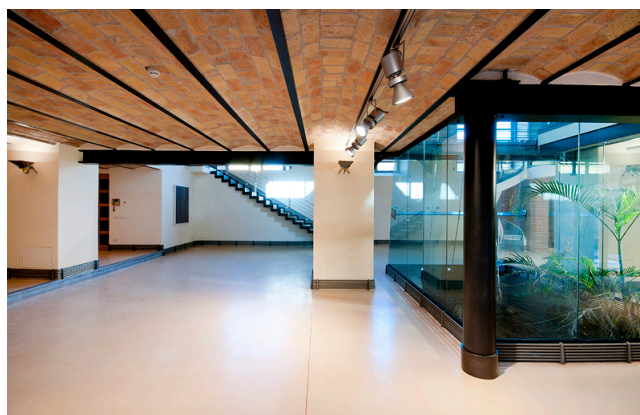


Location 553

LOFT
INDUSTRIALE
ROMA (RM) OSTIENSE

Spazio esclusivo di 600 mq disposto su due livelli, con dotazioni tecniche per eventi, 50 kw di corrente, con cucina.

NON DISPONIBILE PER RIPRESE CINEMATOGRAFICHE







Si può consultare la scheda online di questa location all'indirizzo <http://www.inlocation.it/location/553>