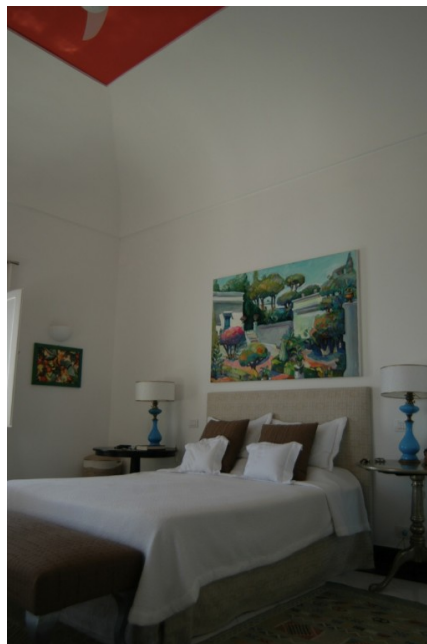
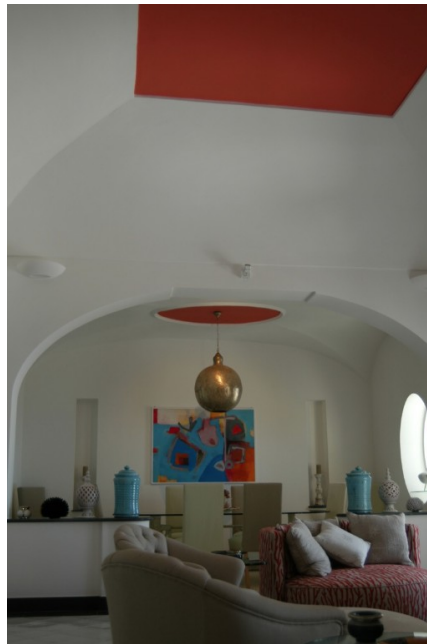


Location 517

VILLA
ANNI 50/70
PRAIANO (SA)

La villa, datata intorno agli anni 50 e realizzata da una famiglia inglese, è posizionata sulla parte più alta – circa 200 mt s.l.m.- e molto scoscesa del settore sud della Costiera Amalfitana. Da questo punto, circondato dal verde, si gode di una splendida vista che, partendo dal promontorio di Conca dei Marini, si estende fino a punta Licosa.















Si può consultare la scheda online di questa location all'indirizzo <http://www.inlocation.it/location/517>