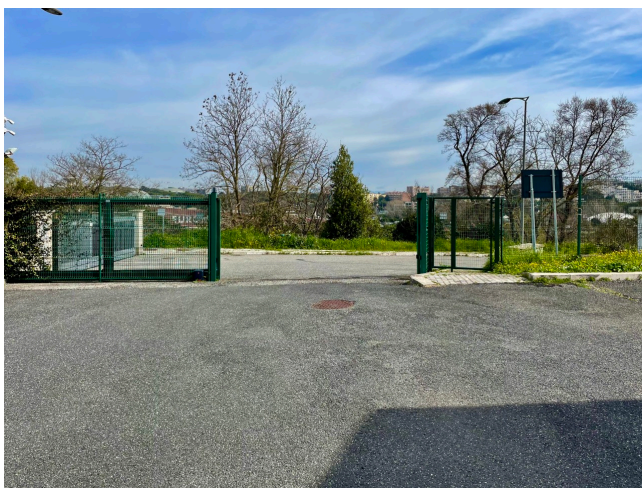


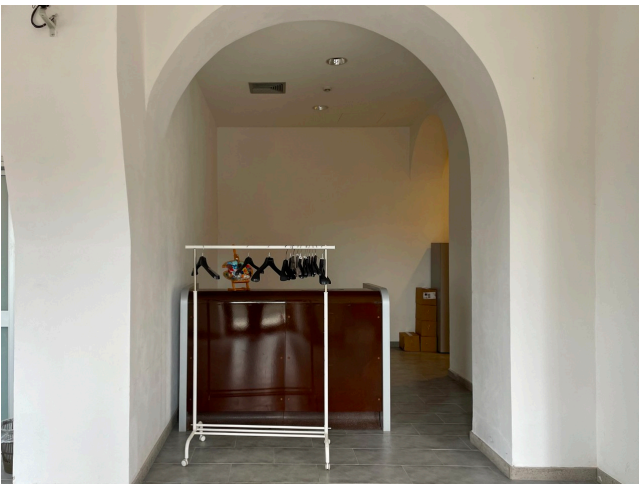
## Location 3504

GALLERIA  
INDUSTRIALE  
ROMA (RM) EUR

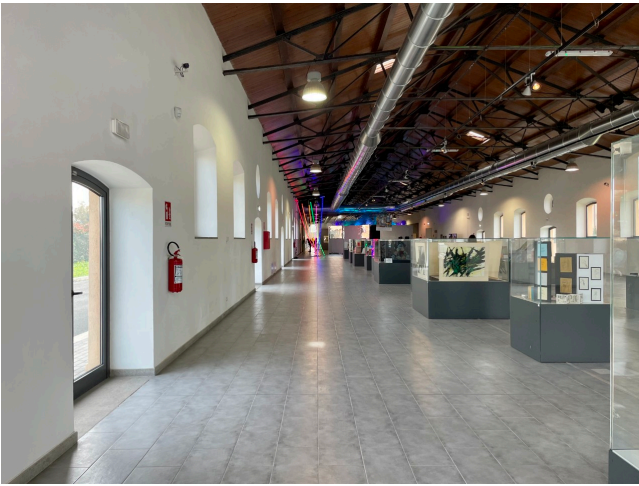
Location con grande parcheggio per circa 50 macchine, al piano terra abbiamo 1560 mq di spazio Galleria mentre al piano superiore circa 400 mq. Al piano terra la grande sala è divisa attualmente in due spazi espositivi mentre al piano superiore ci sono le foto di come era una volta lo stabile. Al primo piano ci sono anche due sale multifunzione. Dal 20 luglio all'8 settembre la struttura non ospita mostre, tuttavia se serve in altri periodi si può girare all'interno delle sale allestite.

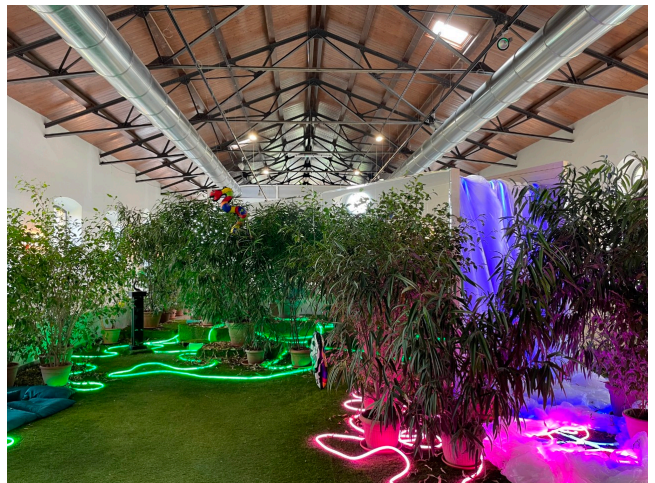
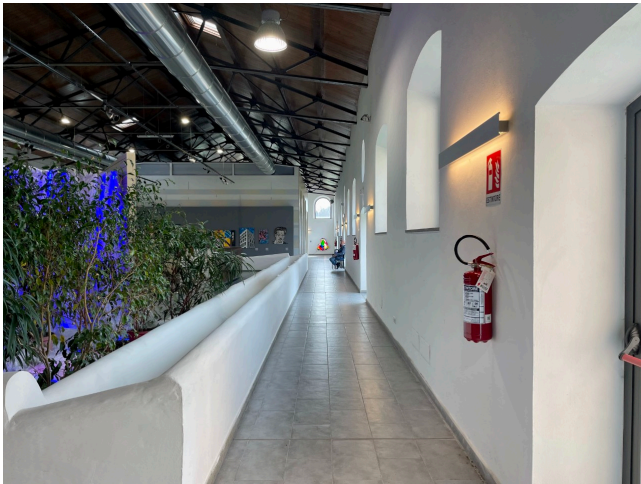




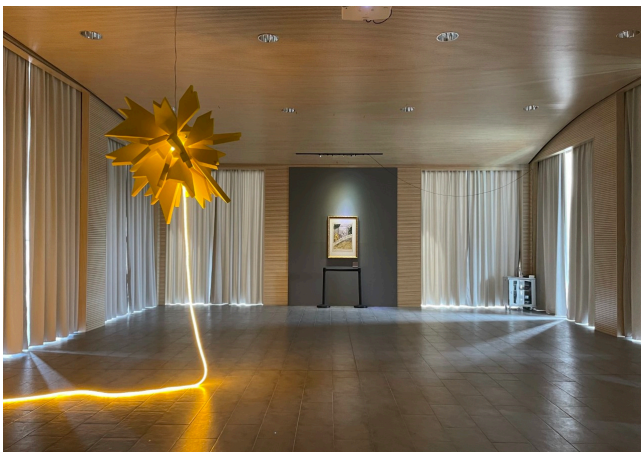




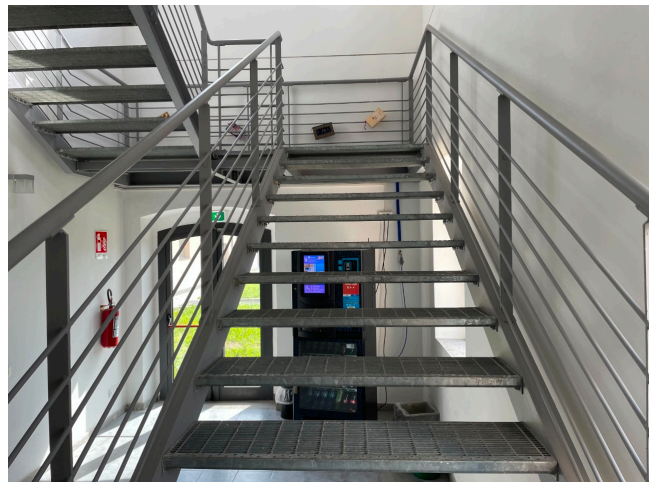
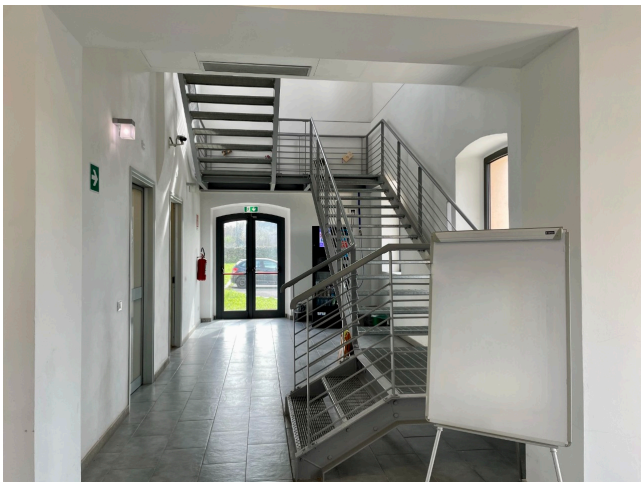




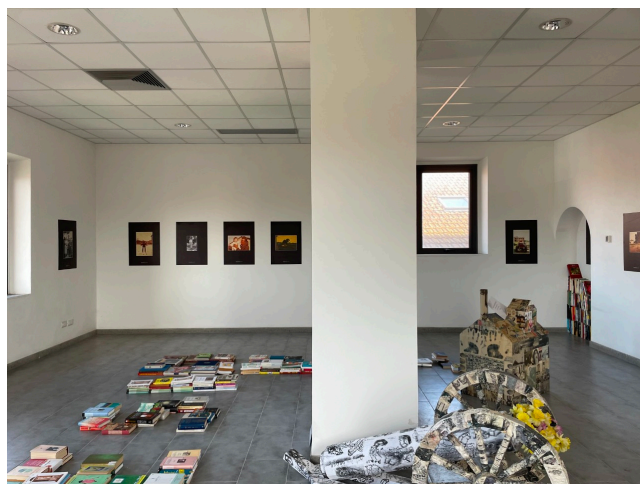
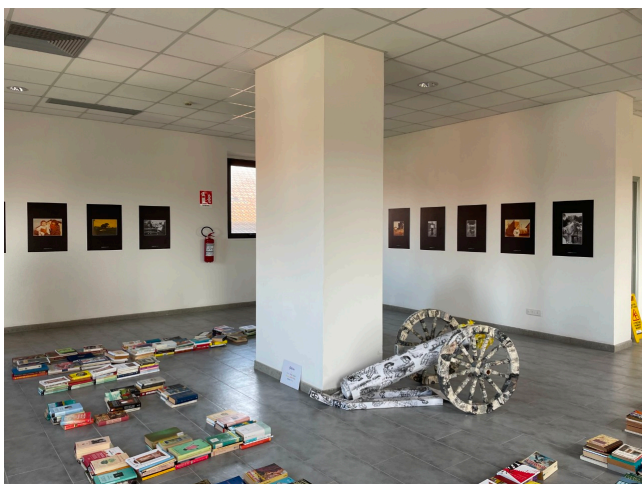












Si può consultare la scheda online di questa location all'indirizzo <http://www.inlocation.it/location/3504>