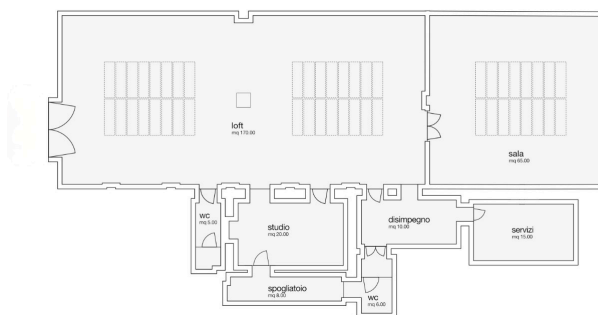
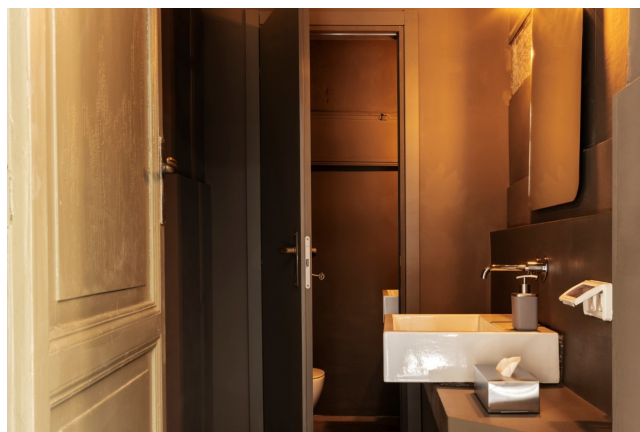


Location 2802

LOFT
INDUSTRIALE
ROMA (RM) TRASTEVERE

Loft di recente recupero industriale, formato da un ambiente centrale di 170 mq collegato ad un'altra stanza di 60 mq tutti con lucernari, e ad una cucina di 20 mq. Ideale per allestire un appartamento moderno/industriale, servizi fotografici o showroom.





Si può consultare la scheda online di questa location all'indirizzo <http://www.inlocation.it/location/2802>