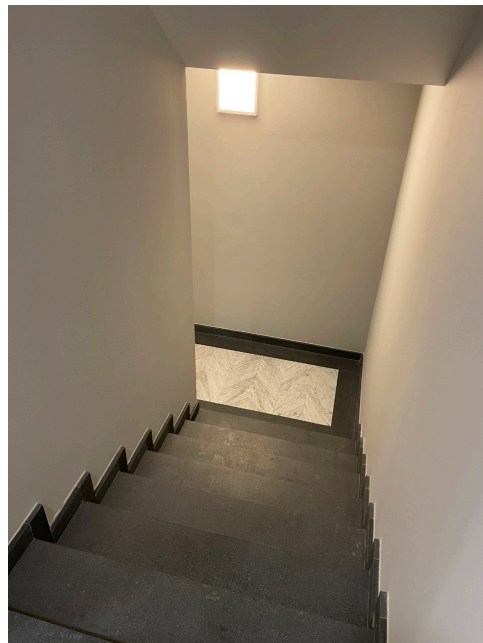


## Location 2683

CONDOMINIO  
MODERNO  
ROMA (RM) OSTIENSE

Palazzo moderno di 9 piani di recente costruzione, aree condominiali disponibili, terrazzi, garage, ingresso, parcheggio, e due appartamenti vuoti.











Si può consultare la scheda online di questa location all'indirizzo <http://www.inlocation.it/location/2683>