

Location 1202

VILLA
ANNI 50/70
SASSARI (SS)

Splendida villa Anni 30? in Sardegna. La villa e' stata costruita nel 1932 da un facoltoso imprenditore dorgalese che si e' ispirato allo stile del progettista fiorentino Luigi Coppede'. La villa e' di circa 550 mq interni più un ettaro di corte esterna. La particolarità della villa e' il fatto che negli anni non ha perso le sue caratteristiche originali. All'interno possiamo ammirare gli affreschi del famoso artista e scultore sardo Costantino Nivola che ha fatto poi molta fortuna negli USA.

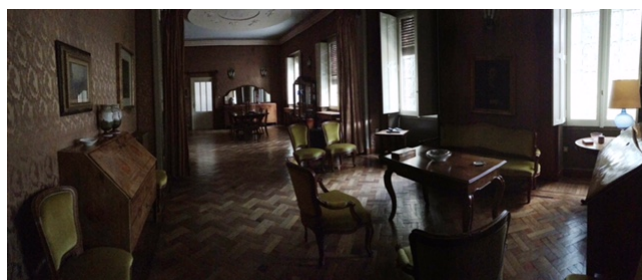
La villa e' circondata da un grande parco con una pineta ed un campo da tennis.











Si può consultare la scheda online di questa location all'indirizzo <http://www.inlocation.it/location/1202>