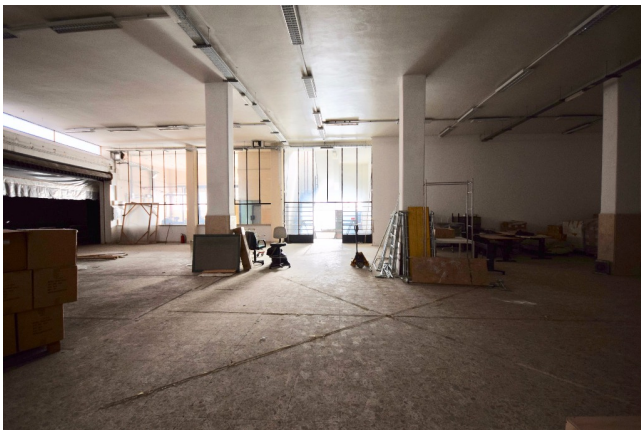


Location 1201

EDIFICIO
DISMESSO
ROMA (RM) OSTIENSE

Edificio dismesso di 3 piani con seminterrato, vuoto; 700 mq a piano per un totale di 3.000 mq con 700 di terrazzo a lastrico solare. Ex fabbrica con celle frigorifere. passo carraio.















Si può consultare la scheda online di questa location all'indirizzo <http://www.inlocation.it/location/1201>